

# DANSK HÅNDVÆRK

Senge og madrasser

GETAMA<sup>®</sup>

## Senge og madrasser



## En succes skabt af Limfjordstang

Året er 1899, og Carl Petersen bosætter sig i Gedsted, hvor han etablerer sig som møbelsnedker. En efterårsdag i 1899 går han tur langs fjorden og finder de store dynger af tang, der var drevet ind, og her fødes idéen til at producere madrasser med tang. Hermed var GJEDSTED TANG OG MADRATS FABRIK en realitet.

I 1937 rammes tangen i Limfjorden af sygdom, og man må finde nye metoder at producere madrasser på. Det helt nye bliver springmadrassen, som bygges af det, man kalder Epeda fjederindlæg, hvilket også er det, man finder i hynderne på nogle af de tidlige danske møbelklassikere.

GETAMA fortsætter i dag med at udvikle vores madraskoncept og ikke mindst mulighederne for den rigtige personlige liggekomfort. – God søvn starter med godt håndværk.



## Passion for håndværk



Hos GETAMA sætter vi håndværket i fokus. Alle vores dygtige håndværkere – lige fra snekere, sengebyggere og møbelpolstere har alle en passion for håndværket. Vores håndværkere er alle uddannet inden for deres felt. Det at skabe en madras eller bygge en seng består af flere processer, og hver enkelt håndværker er detaljernes mester. De stiller meget høje krav til materiale og dem selv, og der er intet, der undgår deres strenge kvalitetskontrol. Derfor kan du være sikker på, at din seng og madras er af bedste kvalitet og sendt ud af værkstedet med kærlighed.



## Gode råd når du vælger seng

At vælge seng er altid noget individuelt, – og lige så forskellige som vores kroppe er, lige så forskellige er vores oplevelser af den bedste liggekomfort. Men der er et par enkelte generelle råd, man kan følge, når valget skal tages:

1. Generelt siger man, at madrassen ikke bør være for blød, da ryggen helst skal have en form for støtte og rygsøjlen være nogenlunde lige, både når man ligger på siden og på ryggen.
2. Når du skal teste forskellige madrasser, er det vigtigt ikke at være for udmattet efter en fysisk hård lang dag. I det tilfælde vil din oplevelse af forskellene være for uklar, og alt vil føles rart og afslappende.
3. Hvis du i beslutningsfasen bliver i tvivl mellem to typer madrasser, så vælg den madras, der giver den hårdeste oplevelse, da den i længden vil give den bedste støtte. Du vil altid kunne tilføje den ønskede blødhed med en topmadras.
4. Når I vælger dobbeltseng, så anbefaler vi, at I vælger hver jeres madras, som afpasses efter det enkelte behov, og så kan I evt. vælge en stor fælles topmadras.  
Hvis I ønsker en stor dobbeltmadras, så gå efter madrasser, der er bygget af posefjedre, da de skaber mindst dæmninger, når partneren vender sig.

Kroppen regenereres, når du sover.  
Derfor er det vigtig at træffe det rigtige valg,  
når du anskaffer ny seng.



Valget mellem Classic og Siesta er bl.a. valget imellem forskellige bolstre, ramme og skum.



## Vores kollektion

Hos GETAMA synes vi, det er vigtigt at kunne dække så mange behov som muligt, men stadig gøre valget enkelt for vores kunder. Vi har derfor opdelt vores kollektion i to sengeserier.

### CLASSIC

Vores kendte Classic serie, som fås i alle vores madrastyper, fjederopbygninger og tilvalg af forskellige polstertyper.

### SIESTA

Vores gode Siesta serie, som består af en mere enkelt opbygning og færre tilvalg.

Begge sengekollektioner fås som springmadras, boxmadras og kontinental udgave.

Den klassiske **Springmadras** anvendes enten i forbindelse med en sengebund plus sengeramme. Eller i forbindelse med opbygning af en kontinental seng. Løsningen er god, hvis man ønsker at kunne vende sin madras løbende og på den måde slide den lige meget på begge sider. En springmadras vil også kunne leveres til elevationssenge.

**Kontinental** sengen er en løsning, hvis man ønsker en lidt højere seng, hvor selve bunden er polstret og sengebenene monteret direkte på i lighed med en boxmadras. Oven på selve bunden lægges en springmadras, så her er det også muligt at vende sin madras løbende.

En **Boxmadras** er en sammenbygning af den klassiske springmadras og sengebund. Dette er valget for dem, som ønsker den praktiske løsning, hvor man har samlet alt i ét. Det eneste valg, der skal foretages, er typen af topmadras og højden på sengeben.

---

Alle Getama madrasser fås i specialmål, og der ydes 15 års garanti på fjederbrud og fjedersætning.

## Fjederen spiller hovedrollen

Vidste du, at fjederen faktisk er den afgørende faktor for, hvilken hårdhed eller komfort madrassen har?

Det er meget individuelt, hvad man føler er rigtigt, og hvad den enkelte har brug for. Som overordnet guideline kan man sige, at en let person bør have en blødere madras end en lidt tungere person, som vil have mere glæde af en hårdere madras.

Her kommer madrassens fjederbygning ind i billedet. Vi bygger vores madrasser ud fra 5 forskellige fjedertyper:

**Bonnel** – her er alle fjedrene kædet sammen, idet de er forbundet i top og bund. Det vil sige, at du får en ret fast madras, som kan føles meget levende. Når du påvirker en fjeder eller et område – ja, så reagerer resten som en slags kædereaktion. Bonnel madrassen består af 112 fjedre pr. m<sup>2</sup>.

**Pocket** – her er hver fjeder pakket i en pose, og disse er igen kædet sammen på midten af fjedrene. I Pocket madrassen har man 215 fjedre pr. m<sup>2</sup>. Pocket fjederen har lineære egenskaber, hvor hårdheden opleves ensartet uanset belastningen, og på den måde får man en mere rolig liggekomfort, når man vælger en Pocket madras.

**Multipocket** består af 490 fjedre pr m<sup>2</sup>, og samtidig er de lagt i små poser, som er kædet sammen på midten. Med så mange fjedre pr. m<sup>2</sup> vil du opleve Multipocket som en mere fast og kompakt madras.

Både **Pocket** og **Multipocket** fjedrene fås i madrastyper, hvor de er lagt i forskellige zoner inde i selve madrassen. Således er der taget hensyn til, hvor på madrassen der er mest og mindst belastning og dermed behov for støtte.



Bonnel fjedre.



Pocket fjedre.



Multipocket fjedre.



Advanced fjedre.



Unique fjedre.

**Advanced boxmadras** er vores luksusudgave med 3 lag fjedre, som giver madrassen en triple affjedring. Fjederen har progressive egenskaber, hvilket vil sige, at den bliver relativ hårdere, jo mere den belastes. Den er bygget op med den stærke Bonnel fjeder i bunden, en fast posefjeder i midten, og på toppen findes den bløde posefjeder, som fås i 2 hårdheder. Sammen giver denne kombination den helt unikke komfort – lidt i lighed med Unique madrassen.

Advanced Boxmadras er ca. 5 cm højere end vores standard madrasser.

**Advanced springmadras** har to lag fjedre og er vendbar, således at man kan vælge, om det skal være den hårde madras eller den mere bløde komfort, man ønsker. De, som ønsker en lidt højere seng med mulighed for fleksibel komfort, kan med fordel vælge denne madras, – eller hvis gæstesengen skal kunne imødekomme de overnattende gæsters forskellige behov.

Advanced Springmadras er ca. 3 cm højere end vores standard madrasser.

**Unique** fjederen er vores nyeste skud på stammen og for mange den mest optimale løsning. En ny fjeder, der er opbygget efter to-i-en princippet. Det vil sige, at der inde i den lidt større fjeder ligger endnu en fjeder. Begge fjedre er pakket separat i hver sin lille pose. Det vil sige, at fjederen er meget fast på midten med optimal bæreevne, men noget blødere i toppen. Med Unique får man en madras med progressive egenskaber; det vil sige, du oplever komforten fra den bløde madras, men får effekten fra den hårde madras.

Unique madrassen er bygget således, at hver anden fjeder er en dobbeltfjeder, – og alle fjedre er lagt i et 'skakmønster', så man får én stor zone, hvor man i f.eks. Pocketzone og Multipocketzone har 5 forskellige zoner.

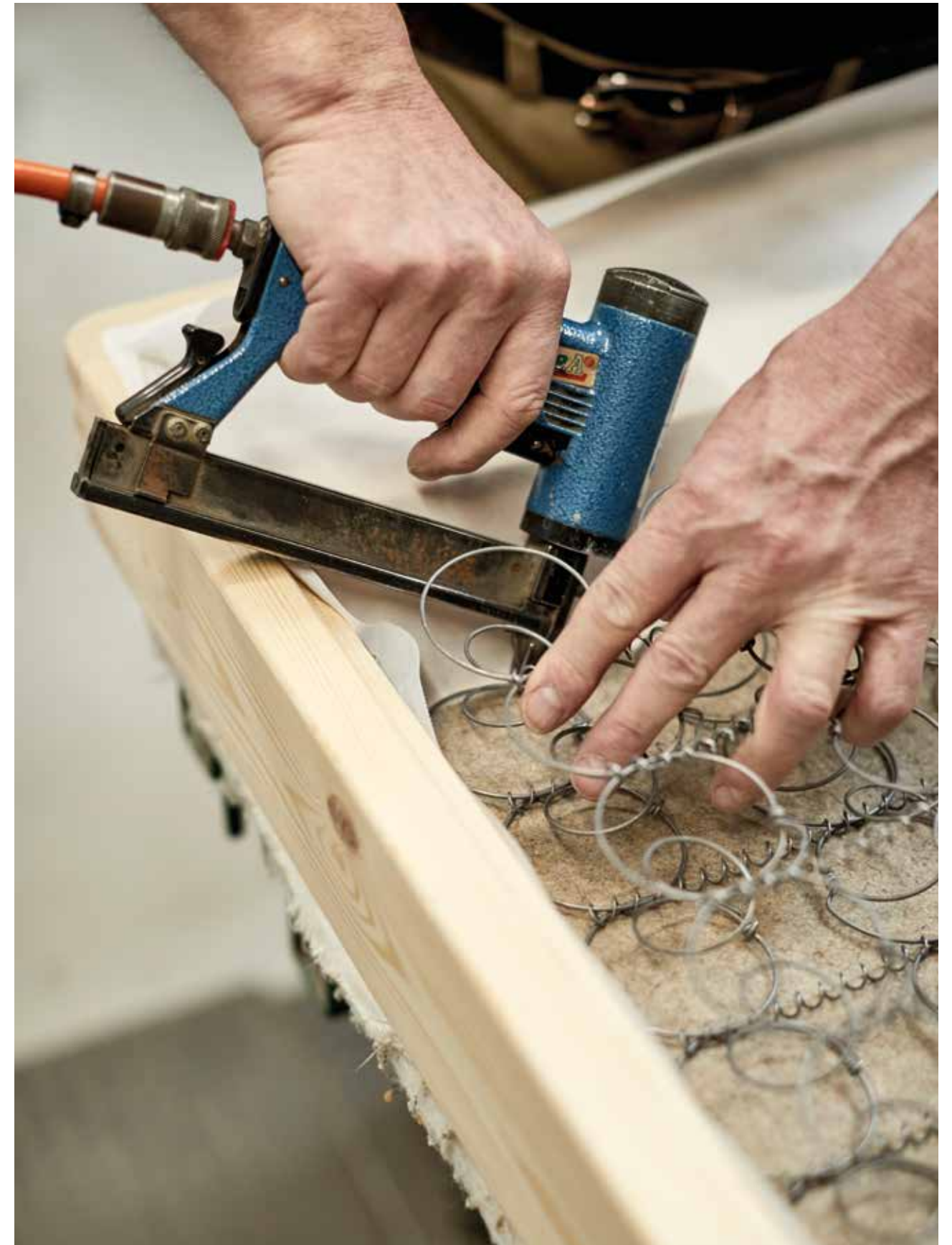


Advanced Springmadras.

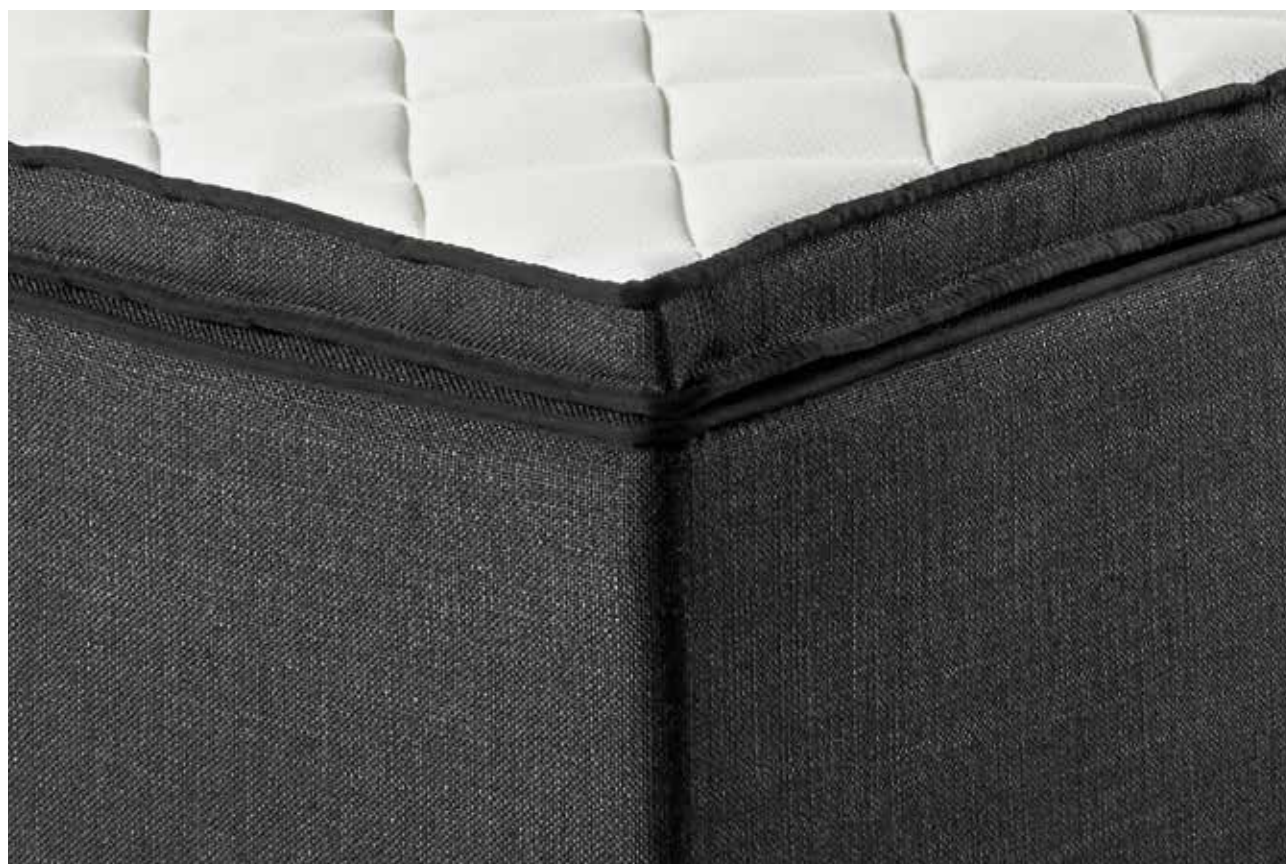
De små poser, der omgiver pocketfjedrene er i non woven spondbånd. Både poserne og vores fjedre er økocertificeret med Øko-tex mærkning.

Indenfor enhver fjedertype kan man vælge tykkelse på fjedertråden. Årsagen er, at jo mere man vejer, jo tykkere bør fjedertråden være af hensyn til bæreevne og fasthed – f.eks. 1,6 mm, 1,8 mm og 2,0 mm.

Alle GETAMA fjedre har varmhærdede fjederegenskaber. Det vil sige, at de holder formen og fastheden, ligesom de ikke bliver mindre elastiske eller mister fastheden efter længere tids påvirkning af kropsvarme.







## Topmadrasser

Det sidste vigtige valg for at skabe den fuldendte liggekomfort. Her kan du justere den endelige oplevelse, hvor du f.eks. på en hård madras kan justere med en topmadras, så du får den korrekte støtte og en behagelig blød fornemmelse.

### **Get a Cure**

En skumtype, der ændrer form afhængig af varme- og kuldepåvirkning. Kendetegnet ved den er, at den former sig efter kroppen, når den varmes op. Den er god til rygstøtte. Den er forholdsvis hård til start, men kropsvarmen blødgør indholdet, og derfor vil den forme sig med behagelig støtte til kroppen.

### **Hypersoft**

En klassisk topmadras skabt af naturmaterialer, som genskaber formen og samtidig opleves som et blødt underlag.

### **Latex**

Denne topmadras produceres på en måde, som er mere miljøvenligt end produktionen af klassisk Latex som f.eks. Talalay. SonoCore er det nyeste nye og lavet med højfrekvens lydølger, hvilket gør cellestrukturen langt mere åndbar. Den tager nemlig ikke imod kropsvarme, hvorfor den holdes renere og friskere i længden.

### **Bomuld**

En topmadras med lidt mere volumen, den virker vamsset og luftig i konsistensen og former sig om kroppen. Indeholder 1800 gram bomuldsvat i 5 lag.

### **Rullemadras**

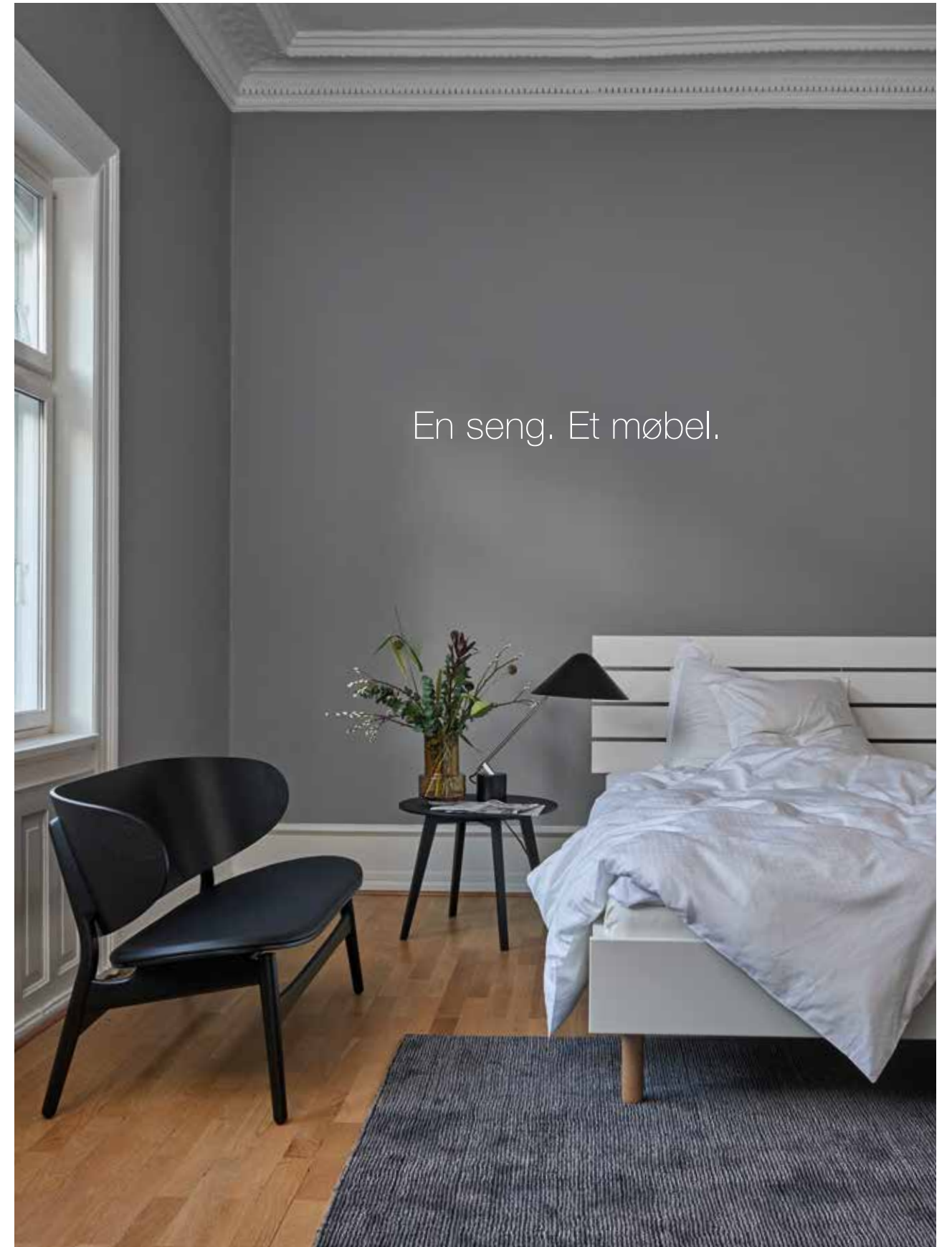
En tynd enkel beskyttelse af madrassen. Består af to lag bolster med fibervat imellem.

### **Skånemadras**

Tynd enkel beskyttelse af topmadrassen, quiltet med 300 gram bomuldsvat. Skånemadrassen er vaskbar ved 85 grader, bør trækkes i våd tilstand og må ikke tørretumbles.



Advanced boksmedras  
polstret med RAML.





## Polstringer og gavle

Mange ser sengen som det centrale møbel i soveværelset, og derfor tilbyder vi, at du kan få polstret din GETAMA boxmadras og springmadras i tekstilet RAMI, som er plantefibre i familie med hørfiberen. RAMI har været anvendt i flere tusinde år til tekstilvævning, bl.a. hos de gamle egyptere. Her anvendte man RAMI, når mumierne skulle indhylles i stof og klude, da denne fiber har en naturlig modstandskraft overfor bakterier og mug. RAMI er også historisk anvendt til skjorter og badekåber i de varmere dele af verden, da fiberen er medvirkende til at transportere varmen.

GETAMA har valgt en serie af klassiske farver, som vil sætte en smuk ramme om sengen, men også farver, der holder i fremtiden. Der er i alt 12 farver at vælge imellem, lige fra de mere kulørte til nogle smukke neutrale farver. Ønskes anden polster eller farve kontakt da din forhandler for mere information.



### Sengegavle

GETAMA har to sengegavle som kan monteres direkte på enten boxmadrasen eller sengerammen.

Hafnia sengegavl fås i to højder og kan polstres i det ønskede tekstil. Hafnia gavlen er polstret bagpå med kraftigt bomuld i sort, men du kan vælge at tilkøbe fuld polstring med dit valgte tekstil.

Hafnia kan fås med vægophæng.

Du kan også vælge vores sengegavl model Absalon, som er en tremmegavl, der fås i hvid-, sort- og grå-lakeret. Specialfarve kan bestilles mod tillæg.

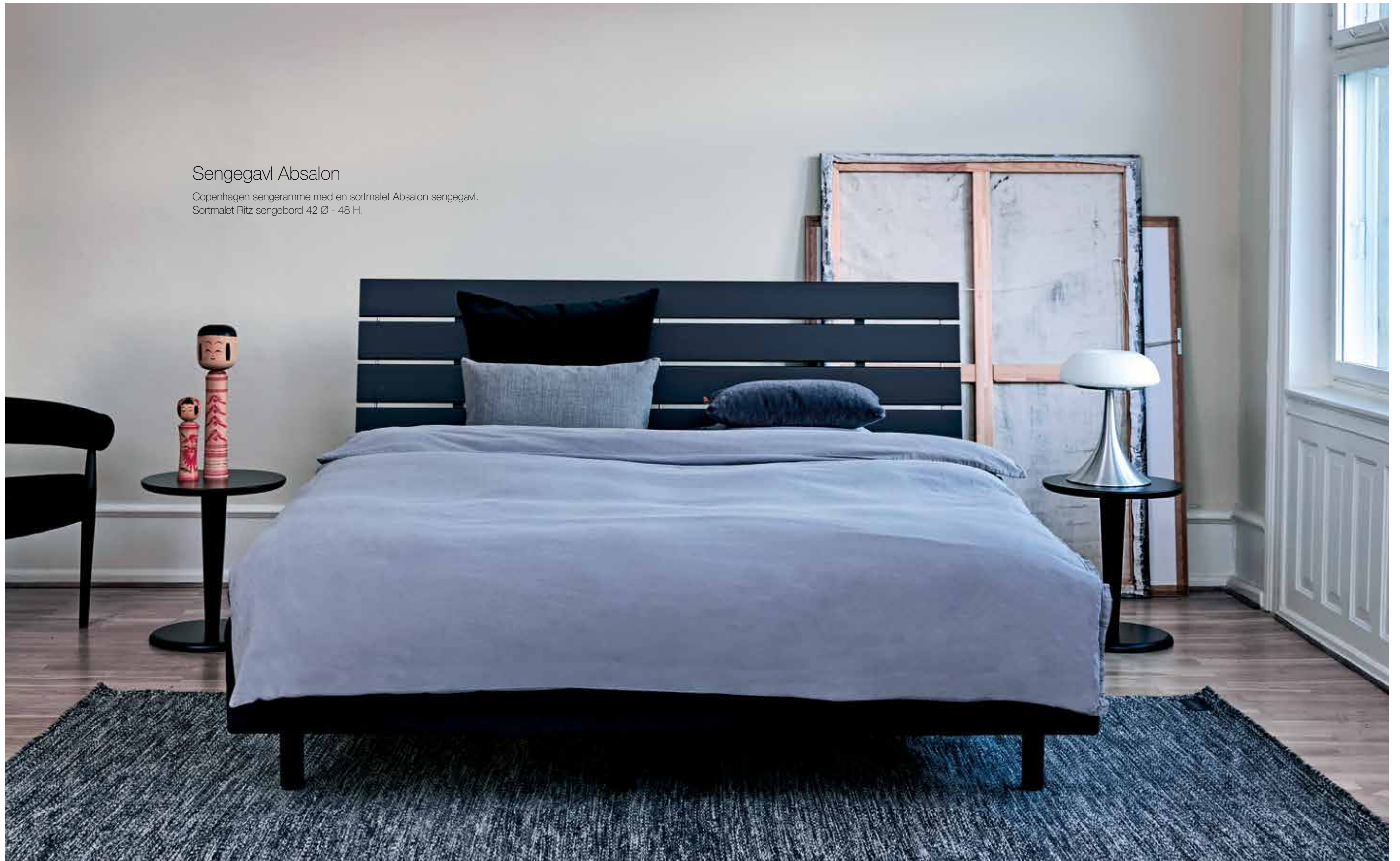


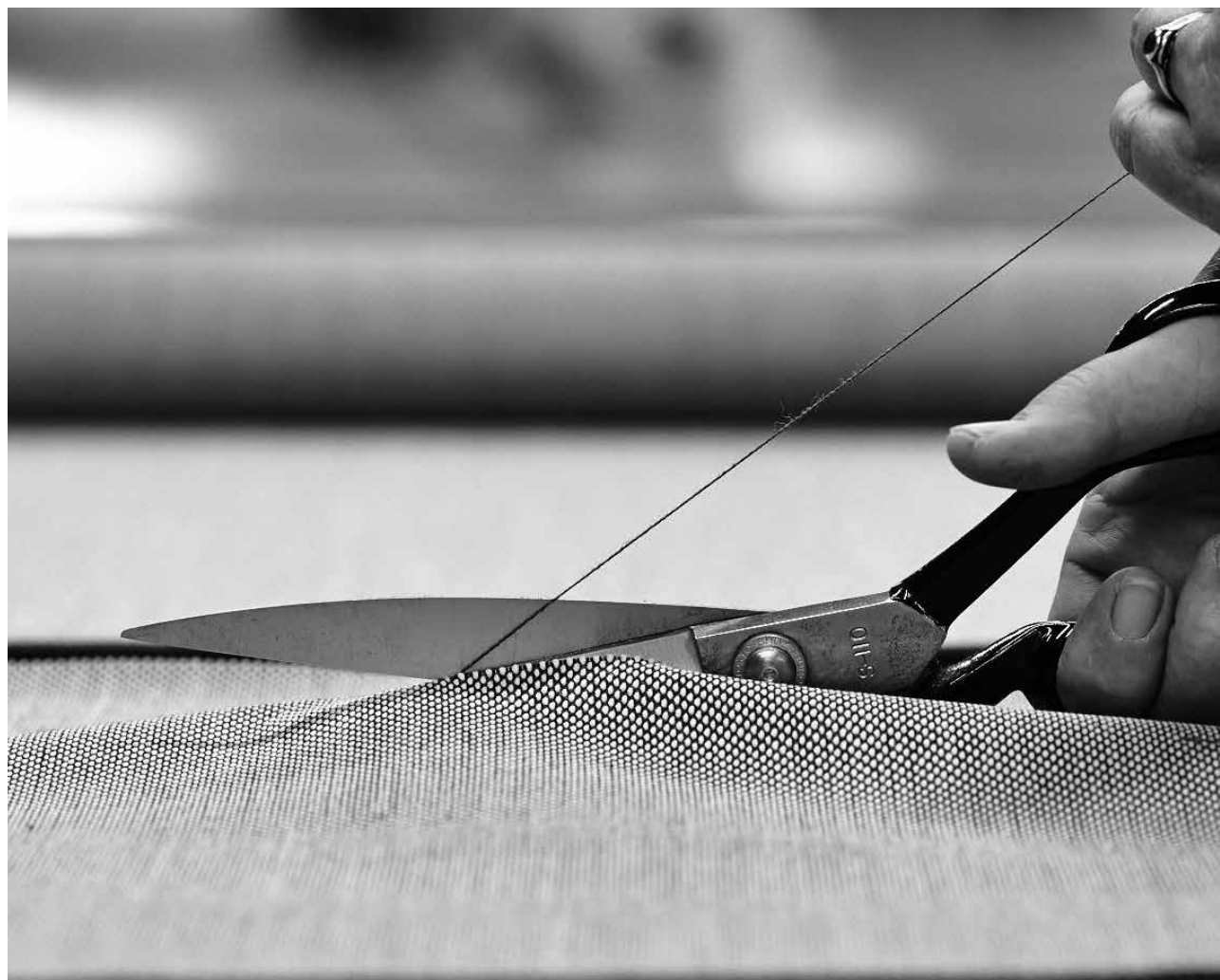
Sengegavl Hafnia

Dobbeltseng med Hafnia sengegavl.

## Sengegavl Absalon

Copenhagen sengeramme med en sortmalet Absalon sengegavl.  
Sortmalet Ritz sengebord 42 Ø - 48 H.





## Overtræk og sengeben

### Overtræk til Boxmadrassen

Der er to måder at overtrække boxmadrasser på: standard overtræk, som monteres med elastikbånd, eller gulvlangt overtræk med hjørnelæg.

### Sengeben

GETAMA producerer både firkantede og runde sengeben og sengemedler, så der er noget for enhver smag. Øverst ses vores populære square ben i bøg, eg og sort. Meder i hvid og træ og vores runde ben i hvid, sort, metal og træ.



## Det lille ekstra



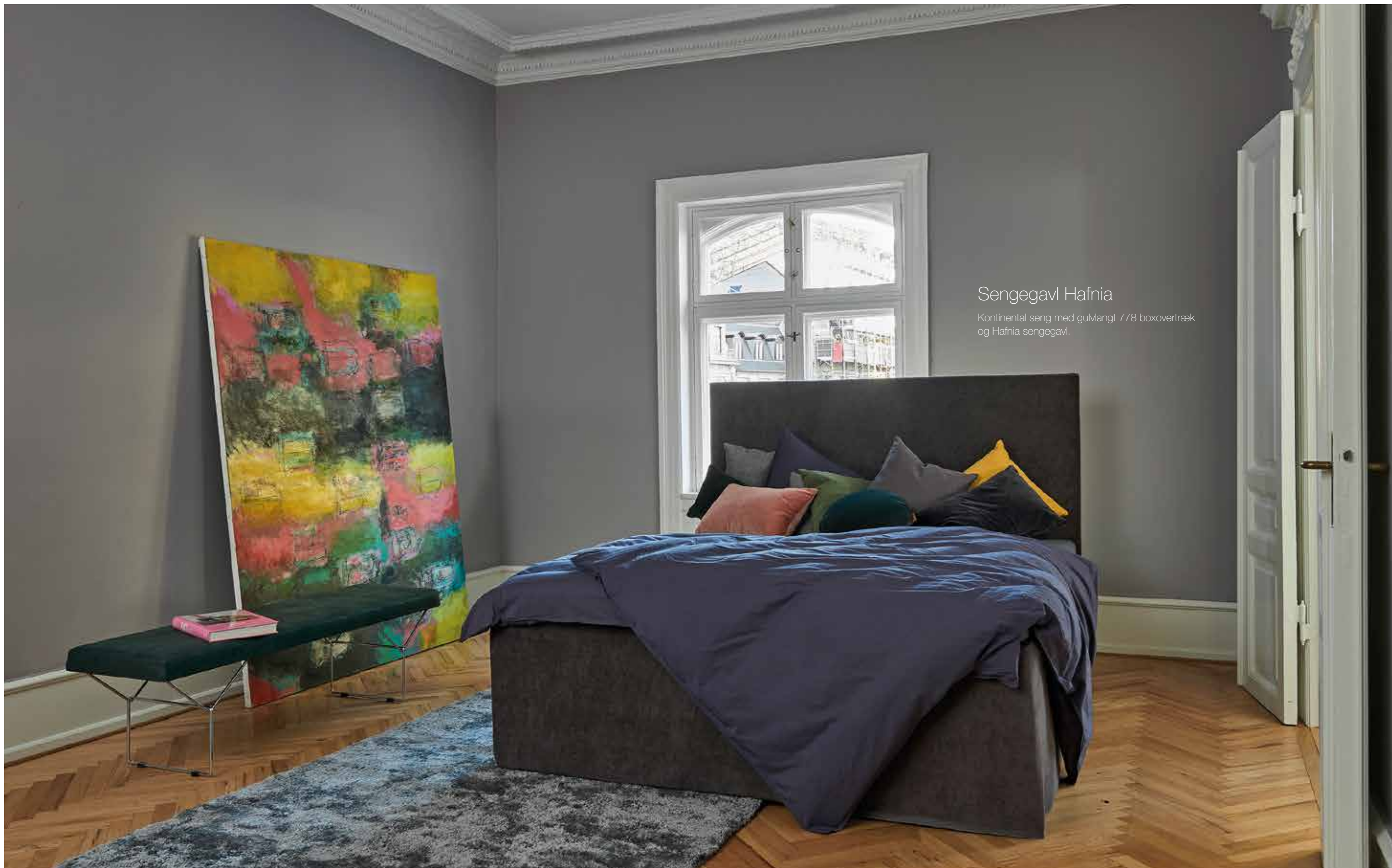
Soveværelset er i dag et vigtigt rum i boligen og skal samtidig både se godt ud og være funktionelt. Soveværelset er blevet mere synligt og vægter tungt i boligens indretning. Getama har derfor med vores lange og stolte erfaring med møbelproduktion skabt en række smukke soveværelsesmøbler.

**Prostyle bænken** er til dem, der ønsker ekstra siddeplads, når strømpene skal på om morgenen, eller blot som afsætningsplads eller som siddeplads. Bænken fås i to størrelser 150 cm og 120 cm og er 45 cm i højden. Bænken kan polstres i et utal af tekstiler og læder og er designet af Getamas egne møbelsnedkere.



**Skamlen Break** er skabt med tanke på, at den har flere funktioner; den er i en højde, hvor den kan fungere som ekstra sengebord og samtidig som ekstra mobil siddeplads. Break er designet af Getamas egne møbelsnedkere og fås i sortlakeret stel med polstret sæde i enten tekstil eller læder. Skamlen Break måler Ø 49 H48

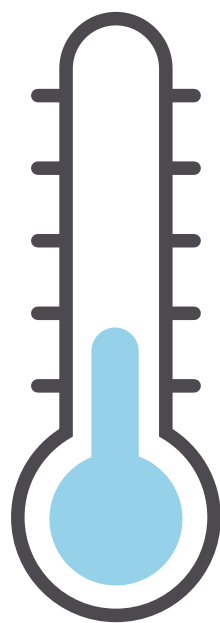
**Sengeborde GE430** er et Hans J. Wegner sengebord, som er designet af den kendte møbelarkitekt i 1969. Bordet er klassisk i sit udtryk og kan fungere som sengebord, men også som sidebord andre steder i boligen. Bordet fås i eg eller valnød. Det er 48 cm bredt og 47 cm højt, dybde 35 cm. Bordet kan bestilles, så det f.eks. kommer med et egstel og skuffer i valnød.



## Sengegavl Hafnia

Kontinental seng med gulvlangt 778 boxovertræk og Hafnia sengegavl.





## Gode råd til god søvn

God nattesøvn er essentielt for at fungere optimalt i hverdagen.

Det er ikke kun blålyset fra din smartphone, der holder dig vågen, men det kan lige så vel være de nyheder eller informationer, du læser om. Spændende stof eller noget, der skal tages stilling til, vil stimulere din trang til at forblive vågen.

Soveværelsets temperatur er en væsentlig faktor, vi ikke altid er opmærksomme nok på. Vi skulle helst sove i rum, hvor huden har en temperatur på omkring 25-30 grader. Men du kan oftest bruge hovedreglen, at det er bedst at sove i et køligt rum med en varm dyne.

Træn gerne om morgenen, da fysisk træning om aftenen og op til sengetid frigør adrenalin i hjernen, og det holder os vågne.

## Gode farver til soveværelset

Nogle har brug for friske, positive farver at vågne op til. Andre har brug for at få sænket pulsen, mens andre igen ønsker et trygt og romantisk soveværelse. Her finder du lidt inspiration til dit eget personlige farvebehov i soveværelset.

Lyse gule kulører, hvis du har brug for at vågne op til noget positivt og frisk. Gul har nemlig den egenskab, at det tilfører energi og lys til rummet.

De blå kulører i afdæmpede toner er gode, hvis der er behov for ro og harmoni. Blåt har ry for at have positiv indflydelse på sindet og kroppen og får dig til at falde til ro.

De rosa og lavendel toner skaber en feminin stemning af romantik, og afhængig af hvor klare de er, kan man virkelig fremme en hule atmosfære. – Jo dybere og mere grålige de er, jo bedre.





Tekst: GETAMA  
Foto: GETAMA, Jakob Lerche og Erik Brahl  
Tak for lån af regi: Sengelinned Arctic & Nordisk Tekstil A/S  
Design: quote grafik  
Print: Tarm Bogtryk a/s

GETAMA®

**Hovedkvarter**

Holmmarkvej 5  
DK-9631 Gedsted  
Tel: (+45) 98 64 53 00

**Showroom Nørre**

Farimagsgade 13, 1th  
DK-1364 København K  
Tel: (+45) 33 32 13 34



Getamadanmark



GETAMA